

Untersuchungen gemäß VDMA 24364:2018-05 an vier Dicht- und Klebstoffen
(Ihre Beauftragung 22.02.2024)

Ausführendes Labor: ACL Analytisch Chemisches Labor GmbH
Etzwiesenstraße 21
72108 Rottenburg
Deutschland

Laborleitung: Dipl. Ing. Dominik Holzinger

Projektleitung: Maurice Jordan, B. Sc.

ACL-Auftragsnummer: 26933

Auftraggeber: Ramsauer GmbH & Co. KG
Peter Reimer
Alte Bundesstraße 147
5350 Strobel
Österreich

Datum: 19.03.2024

Umfang: 3 Berichtseiten und 17 Anlagenseiten

1. Bezeichnung der Proben

Probe 26933/1:	320 Baudicht
Probe 26933/2:	423
Probe 26933/3:	640 Dicht Kleber
Probe 26933/4:	655 Kraft Fix

Eine Übersichtsaufnahme der Proben im Anlieferungszustand ist in Abb. 1 dargestellt.

2. Termine

Probeneingang:	04.03.2024
Datum der Beauftragung:	22.02.2024
Beginn der Untersuchung:	18.03.2024
Ende der Untersuchung:	19.03.2024

3. Aufgabenstellung und/oder Zweck der Untersuchung

Ziel der Untersuchungen ist es die Proben hinsichtlich ihrer LABS-Konformität für Flüssiglackapplikationen zu überprüfen.

Folgende Prüfklassen mit lösemittel- und wasserbasiertem Lack werden vom Auftraggeber angestrebt:

Prüfklasse S1: Direktauftrag des Stoffs auf die Prüfoberfläche in einem hauchdünnen Film
Prüfklasse S2: Trocken abreiben des verfestigten Stoffs

4. Angewandte Techniken

Prüfung auf LABS-Konformität gemäß VDMA 24364:2018-05.

5. Untersuchungsablauf und Messergebnisse

Zunächst wurden die Proben fotografisch dokumentiert, s. Abb. 2 - 5.

Für die Prüfung gemäß VDMA 24364:2018-05 Prüfklassen S wurden Teilmengen der Proben entnommen und X-förmig auf jeweils zwei Prüfbleche aufgetragen, der Direktauftrag wurde in den Anlagen als S1 markiert. Zusätzlich wurden weitere Teile der Proben auf eine Glasoberfläche aufgebracht und ausgehärtet. Diese ausgehärteten Teilproben wurden anschließend, X-förmig auf jeweils zwei Prüfbleche gerieben, die daraus resultierenden Proben wurden in den Anlagen als S2 deklariert. Analog zu den Proben wurden Blindwertprüfbleche erzeugt. Die Prüfbleche und die dazugehörigen Blindwerte wurden anschließend mit lösemittel- und wasserbasiertem Lack lackiert, s. Abb. 6 - 25.

Durch die abschließende Sichtung der Prüfbleche konnte an allen Proben bei der Prüfung S1 (Direktauftrag) mit wasserbasiertem Lack, LABS-Fehler festgestellt werden. Die Proben 1, 2 und 4 wiesen zusätzlich bei der Prüfung S2 (ausgehärtete Teilmengen) LABS-Fehler auf. Diese LABS-Fehler sind in den Abb. 26 - 32 dokumentiert.

6. Ergebnisse

Proben	Prüfklasse	Prüflacke	Kennzeichnung der LABS-Konformität
26933/1	S	lösemittel- basiert	VDMA24364-S-L
26933/2	S	lösemittel- basiert	VDMA24364-S-L
26933/3	S	lösemittel- basiert	VDMA24364-S-L
26933/4	S	lösemittel- basiert	VDMA24364-S-L

Die Proben haben die Prüfungen teilweise bestanden und dürfen die Kennzeichnung VDMA24364-S-L tragen.

7. Vertraulichkeitserklärung

Alle in diesem Bericht ermittelten Daten unterliegen von Seiten der ACL Analytisch Chemisches Labor GmbH einer strengen Vertraulichkeit.

8. Hinweise

Die Messergebnisse beziehen sich ausschließlich auf die untersuchte(n) Probe(n). Dieser Bericht darf nur als Ganzes vervielfältigt werden. Eine nur auszugsweise Vervielfältigung dieses Berichtes ist ohne Genehmigung der ACL Analytisch Chemisches Labor GmbH nicht zulässig.

9. Archivierung

Die Proben werden wunschgemäß an den Auftraggeber zurückgesendet.

Rottenburg, den 19.03.2024

Maurice Jordan, B. Sc.
Projektleitung

Telefon: +49 7457 74-37
E-Mail: maurice.jordan@acl-online.de



Abb. 1
Proben im Anlieferungszustand



Abb. 2
Probe 26933/1: 320 Baudicht



Abb. 3
Probe 26933/2: 423



Abb. 4
Probe 26933/3: 640 Dicht Kleber



Abb. 5
Probe 26933/4: 655 Kraft Fix



Abb. 6

Blindwert: Prüfklasse S1, lackierte Prüfunterlage mit wasserbasiertem Lack

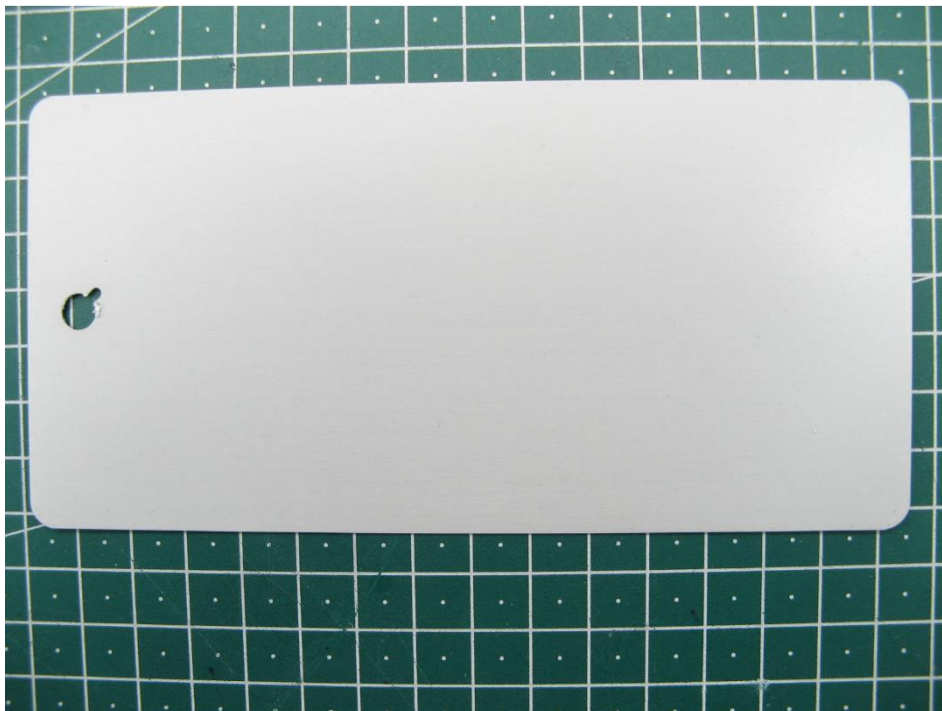


Abb. 7

Blindwert: Prüfklasse S1, lackierte Prüfunterlage mit lösemittelbasiertem Lack

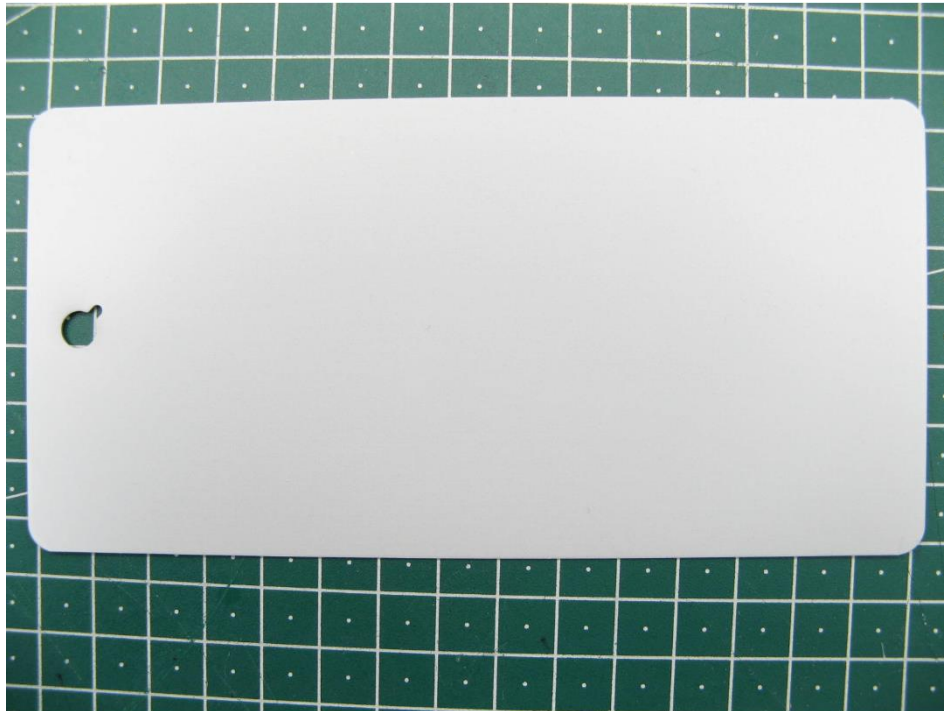


Abb. 8

Blindwert: Prüfklasse S2, lackierte Prüfunterlage mit wasserbasiertem Lack



Abb. 9

Blindwert: Prüfklasse S2, lackierte Prüfunterlage mit lösemittelbasiertem Lack

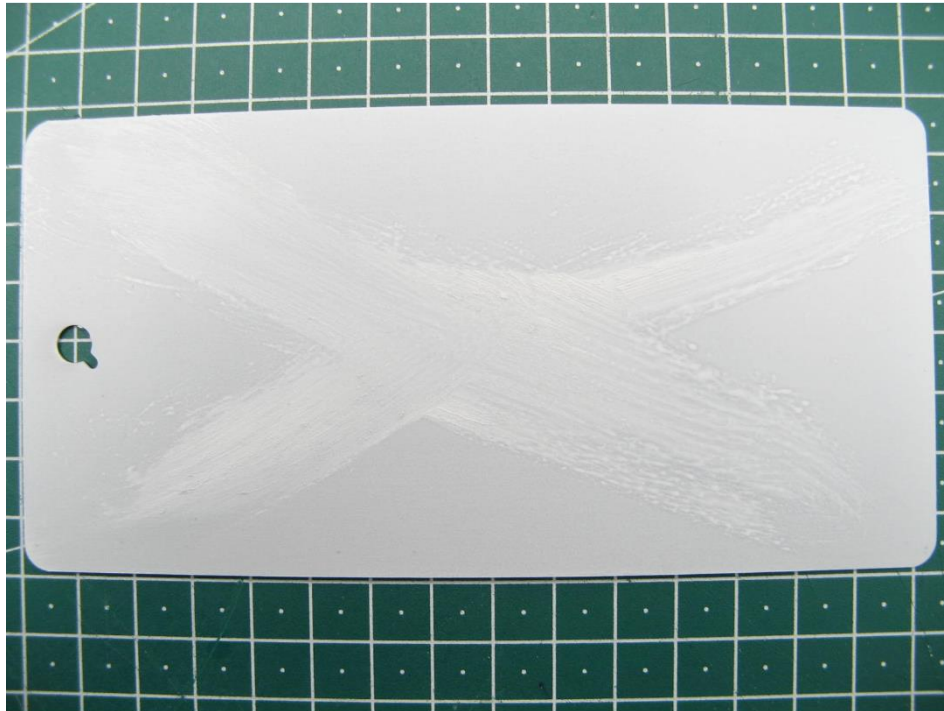


Abb. 10

Probe 26933/1: Prüfklasse S1, lackierte Prüfunterlage mit wasserbasiertem Lack

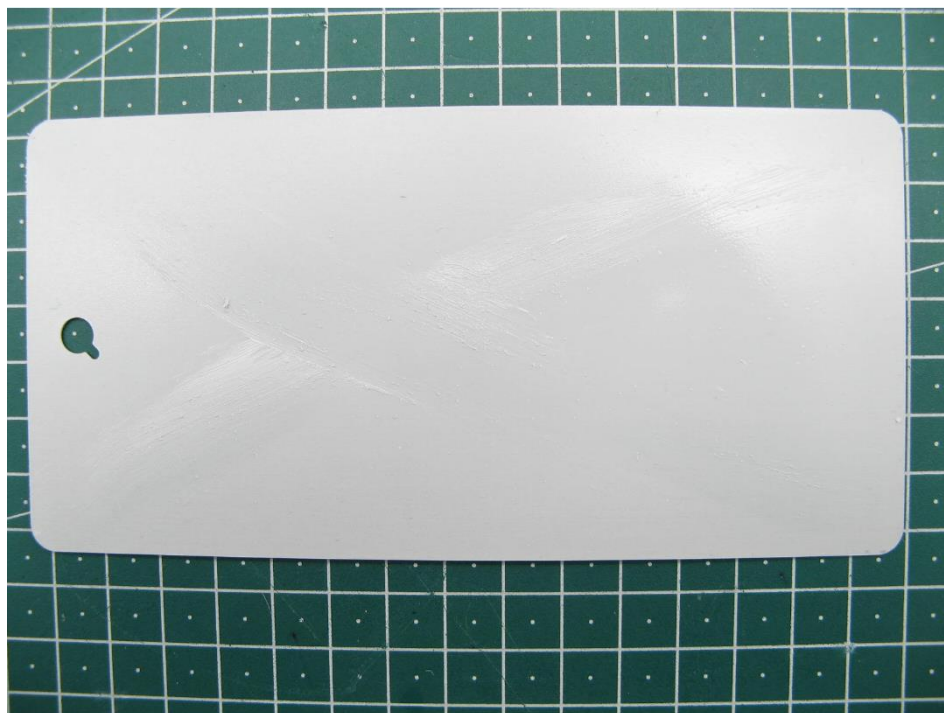


Abb. 11

Probe 26933/1: Prüfklasse S1, lackierte Prüfunterlage mit lösemittelbasiertem Lack



Abb. 12

Probe 26933/1: Prüfklasse S2, lackierte Prüfunterlage mit wasserbasiertem Lack

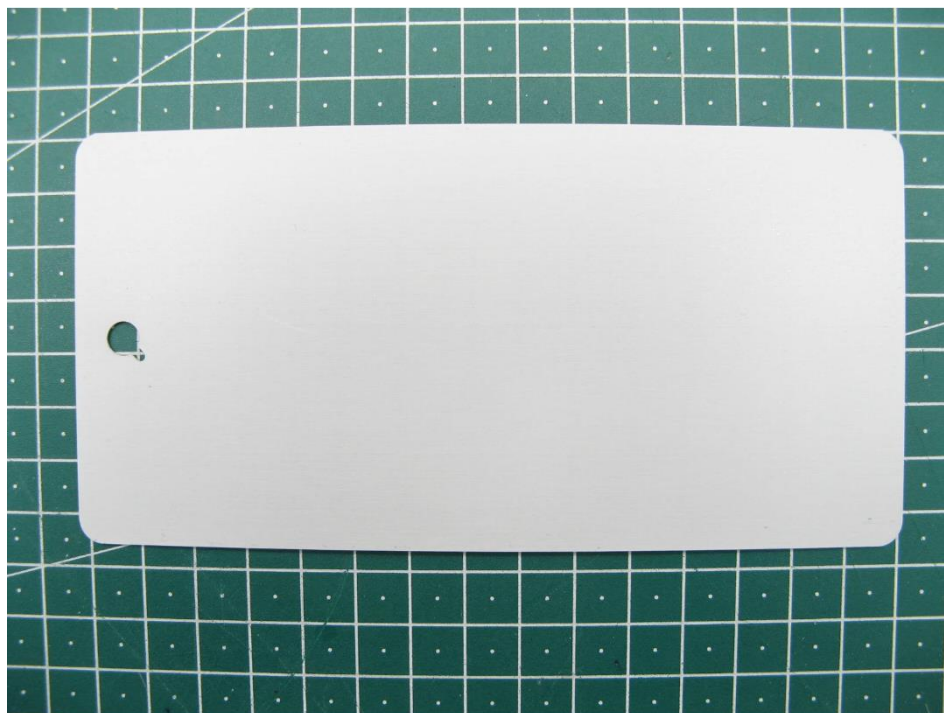


Abb. 13

Probe 26933/1: Prüfklasse S2, lackierte Prüfunterlage mit lösemittelbasiertem Lack

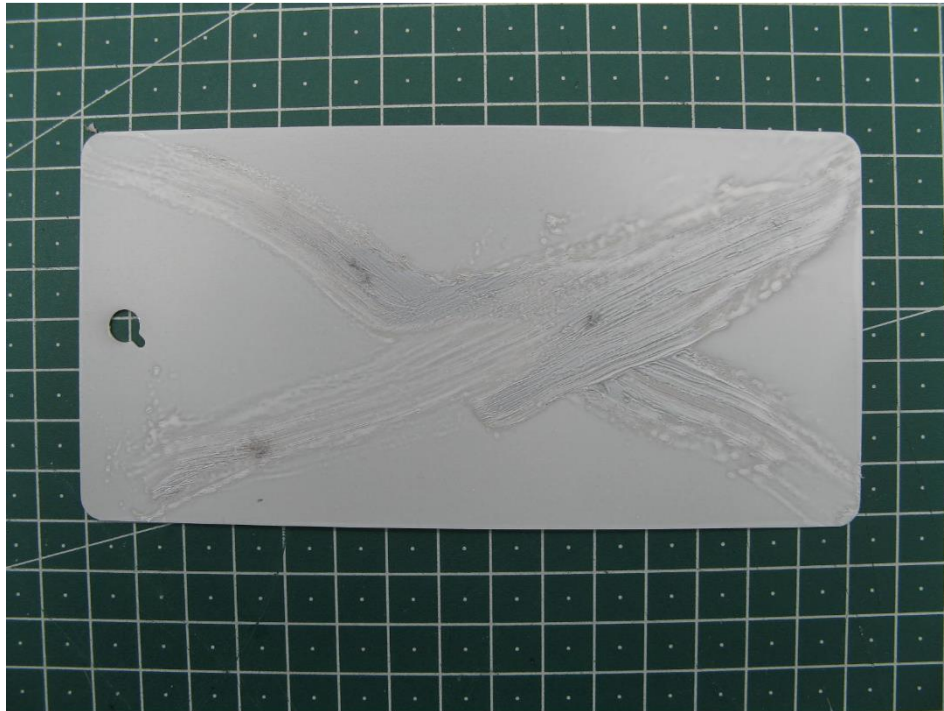


Abb. 14

Probe 26933/2: Prüfklasse S1, lackierte Prüfunterlage mit wasserbasiertem Lack



Abb. 15

Probe 26933/2: Prüfklasse S1, lackierte Prüfunterlage mit lösemittelbasiertem Lack

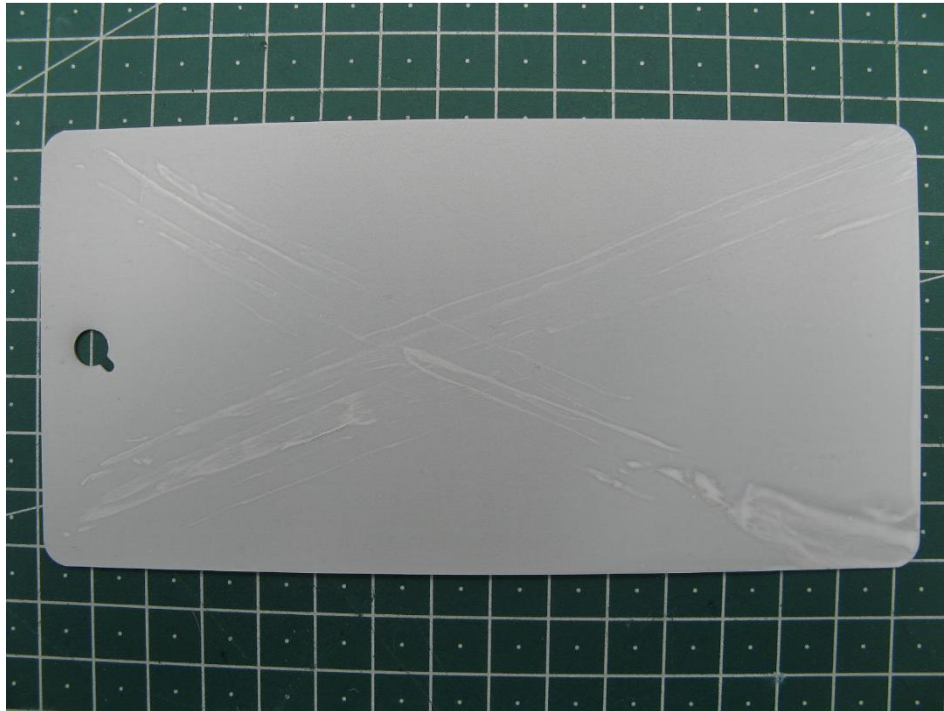


Abb. 16

Probe 26933/2: Prüfklasse S2, lackierte Prüfunterlage mit wasserbasiertem Lack

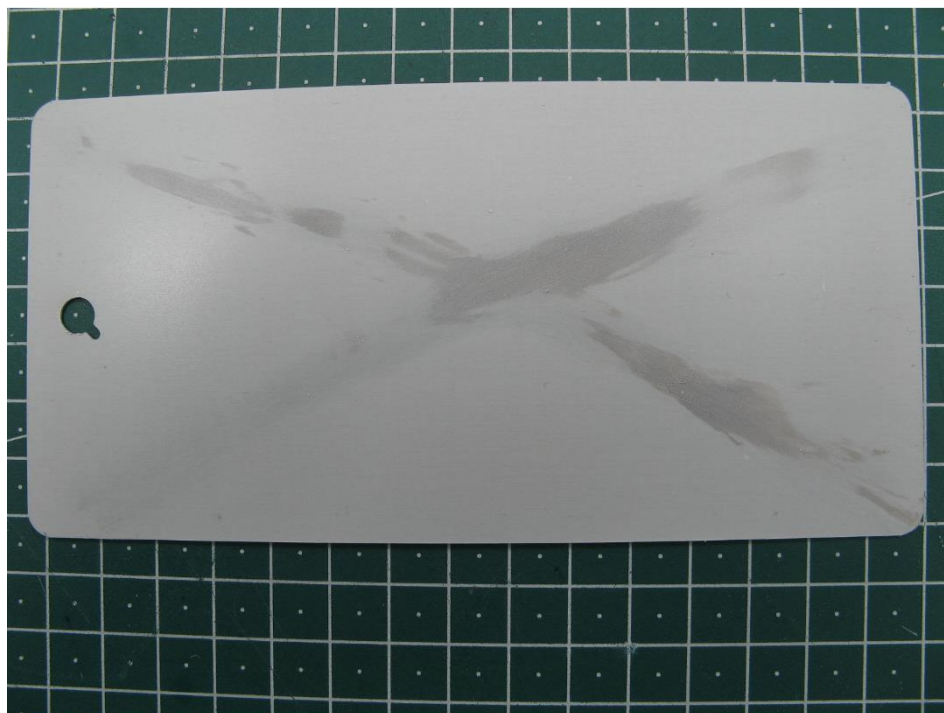


Abb. 17

Probe 26933/2: Prüfklasse S2, lackierte Prüfunterlage mit lösemittelbasiertem Lack

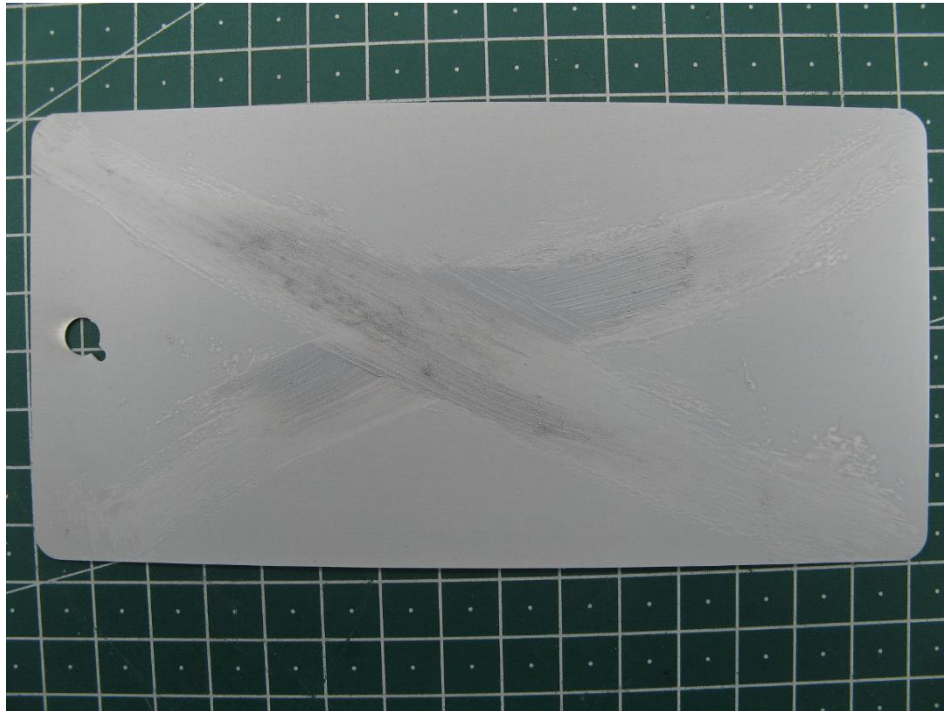


Abb. 18

Probe 26933/3: Prüfklasse S1, lackierte Prüfunterlage mit wasserbasiertem Lack

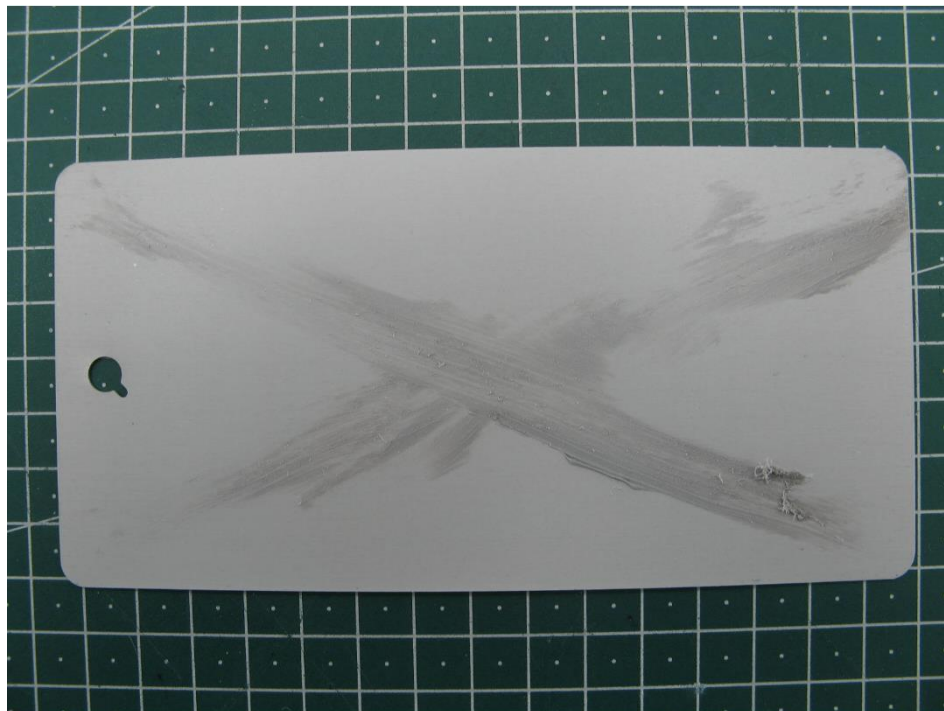


Abb. 19

Probe 26933/3: Prüfklasse S1, lackierte Prüfunterlage mit lösemittelbasiertem Lack

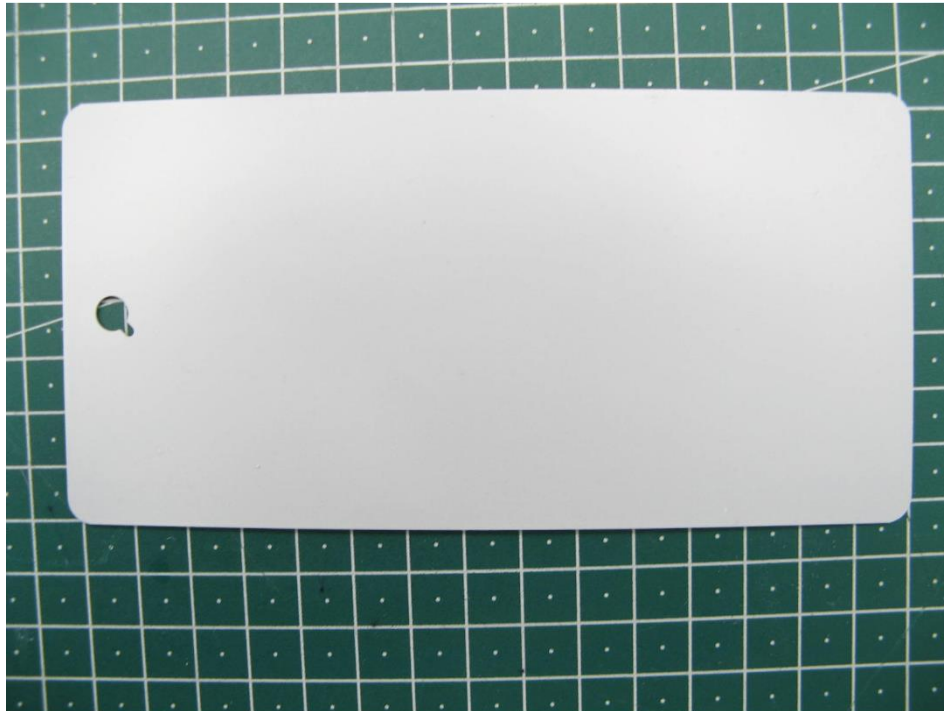


Abb. 20

Probe 26933/3: Prüfklasse S2, lackierte Prüfunterlage mit wasserbasiertem Lack

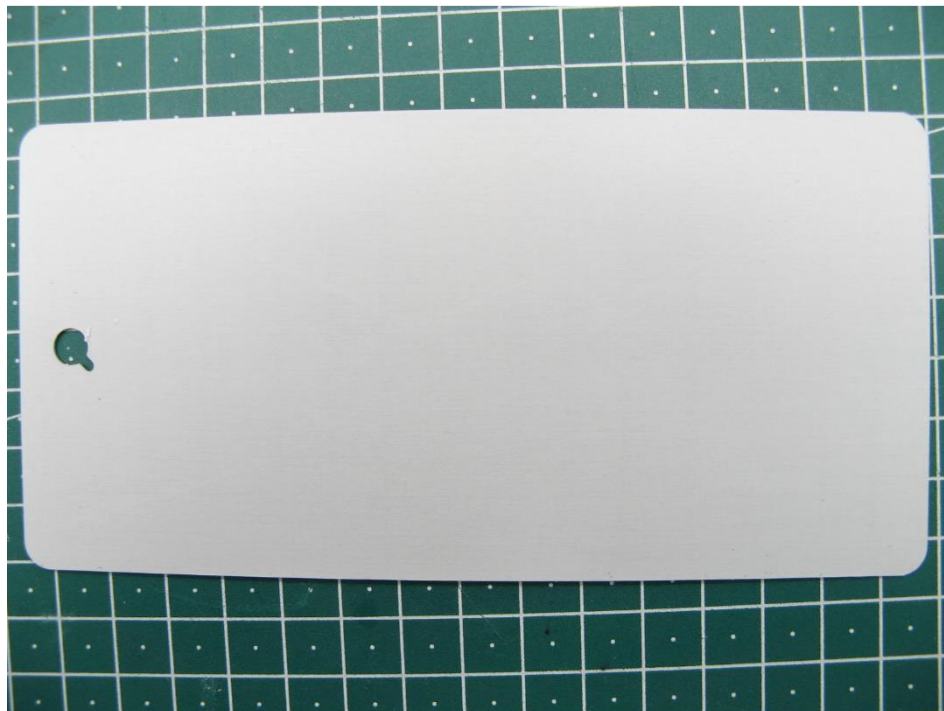


Abb. 21

Probe 26933/3: Prüfklasse S2, lackierte Prüfunterlage mit lösemittelbasiertem Lack



Abb. 22

Probe 26933/4: Prüfklasse S1, lackierte Prüfunterlage mit wasserbasiertem Lack

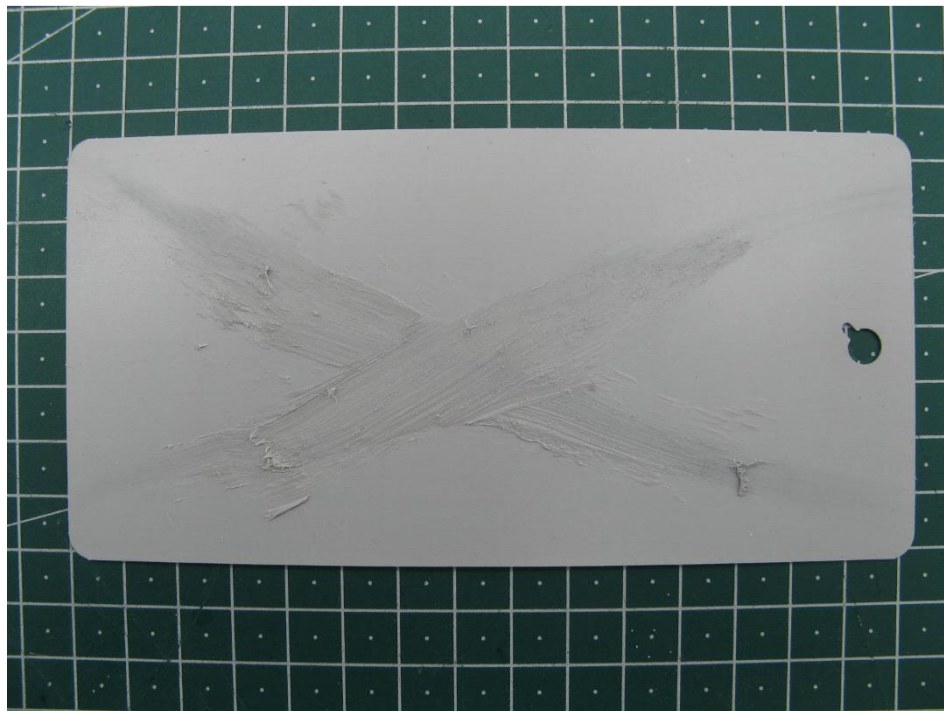


Abb. 23

Probe 26933/4: Prüfklasse S1, lackierte Prüfunterlage mit lösemittelbasiertem Lack

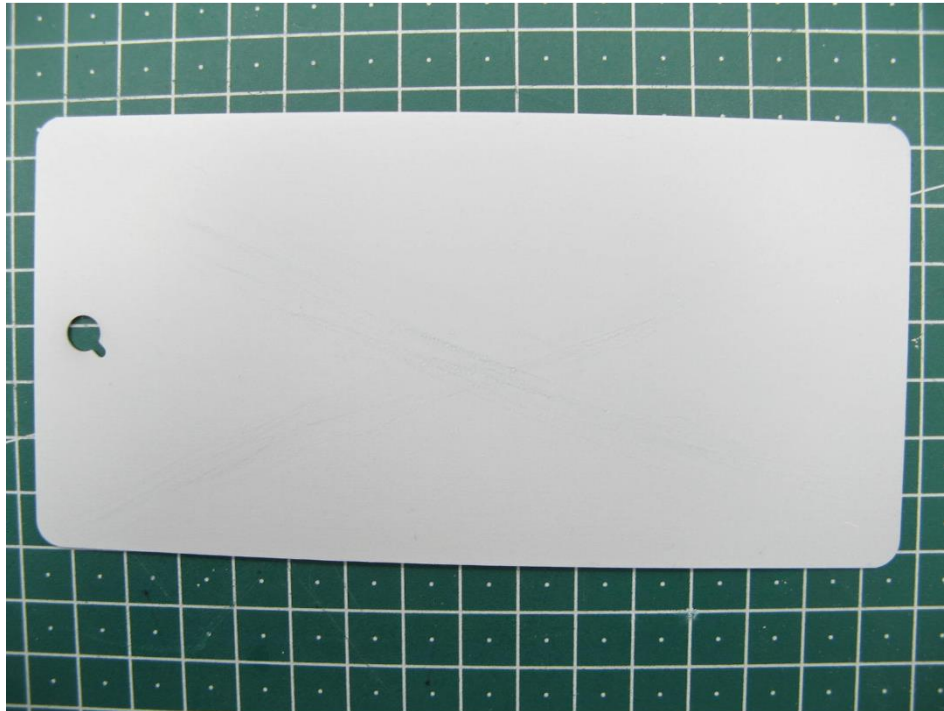


Abb. 24

Probe 26933/4: Prüfklasse S2, lackierte Prüfunterlage mit wasserbasiertem Lack



Abb. 25

Probe 26933/4: Prüfklasse S2, lackierte Prüfunterlage mit lösemittelbasiertem Lack

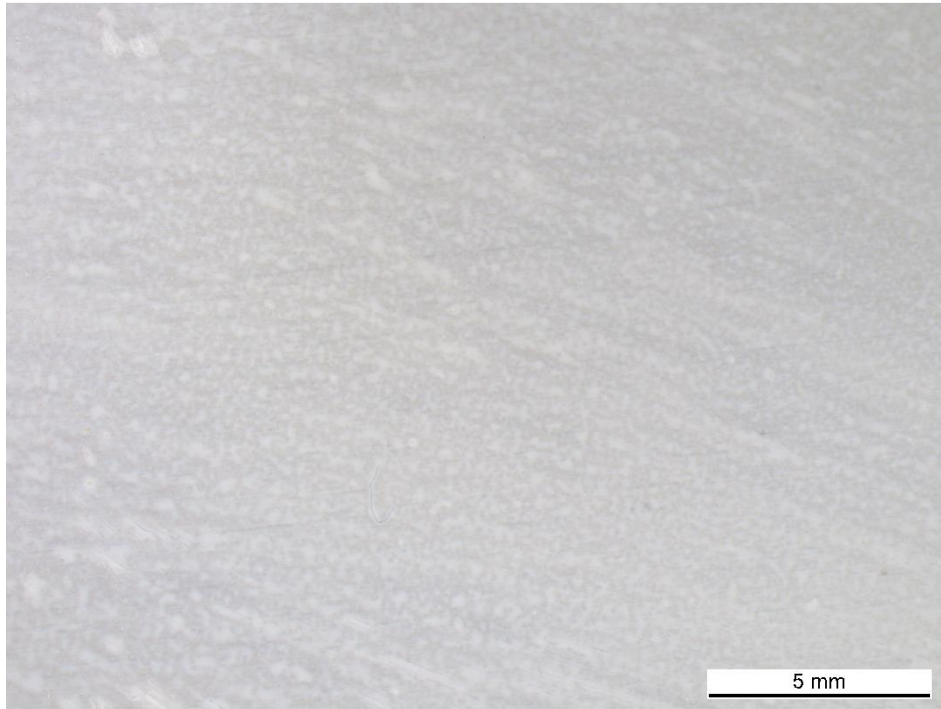


Abb. 26

Probe 26933/1: Prüfklasse S1, lackierte Prüfunterlage mit wasserbasiertem Lack, LABS-Fehler

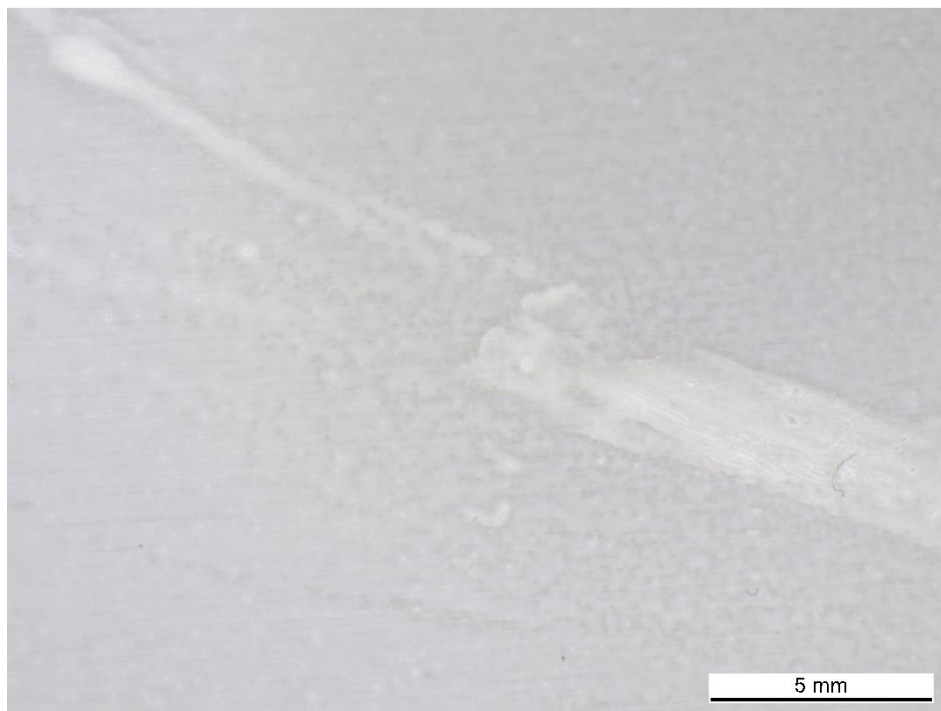


Abb. 27

Probe 26933/1: Prüfklasse S2, lackierte Prüfunterlage mit wasserbasiertem Lack, LABS-Fehler

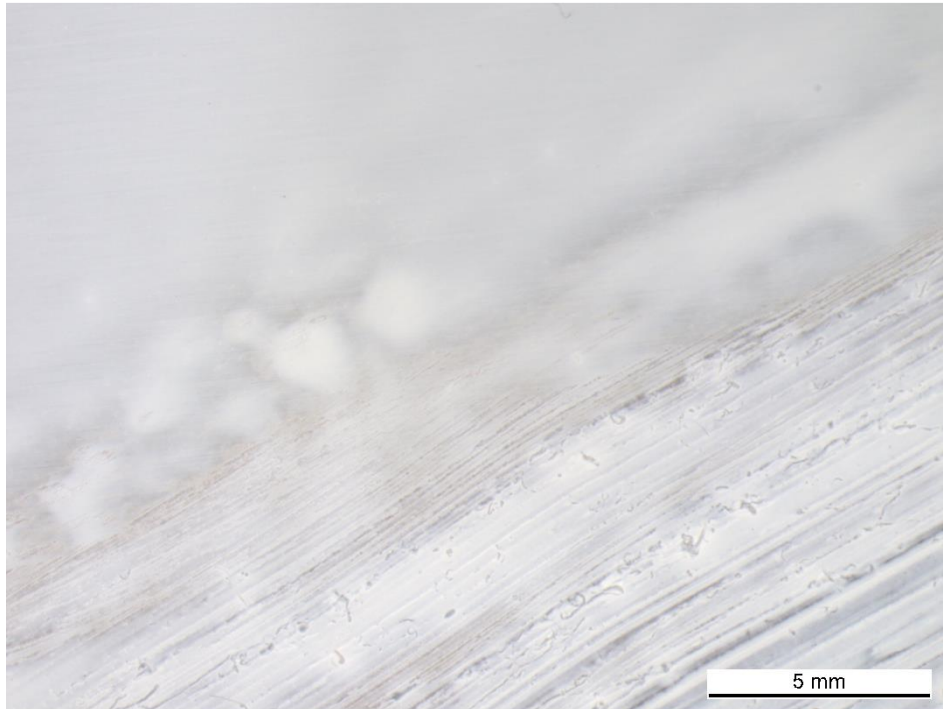


Abb. 28

Probe 26933/2: Prüfklasse S1, lackierte Prüfunterlage mit wasserbasiertem Lack, LABS-Fehler

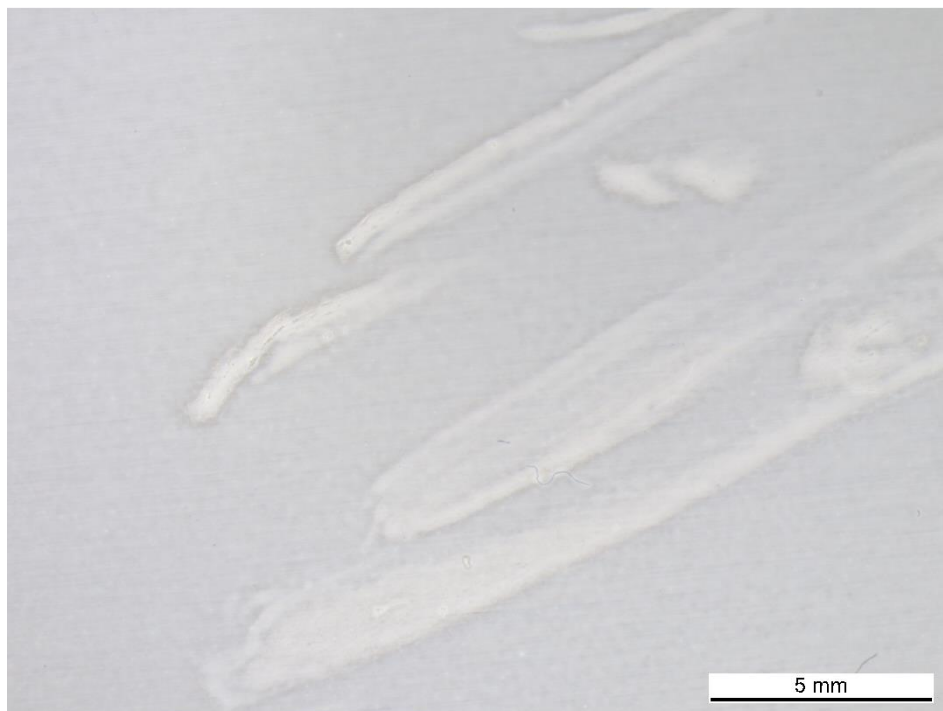


Abb. 29

Probe 26933/2: Prüfklasse S2, lackierte Prüfunterlage mit wasserbasiertem Lack, LABS-Fehler

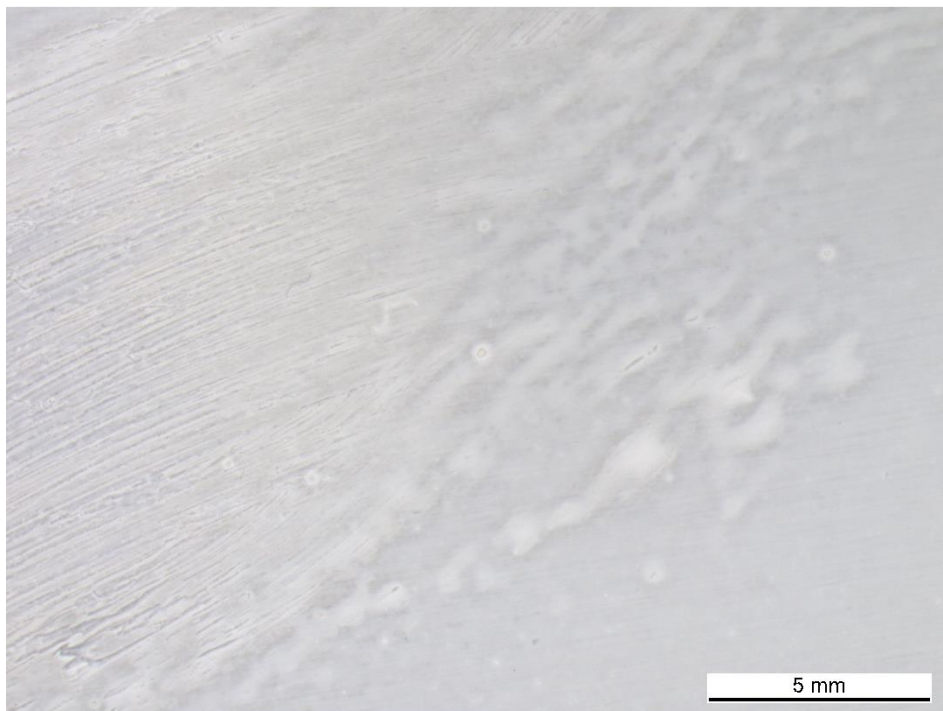


Abb. 30

Probe 26933/3: Prüfkategorie S1, lackierte Prüfunterlage mit wasserbasiertem Lack, LABS-Fehler

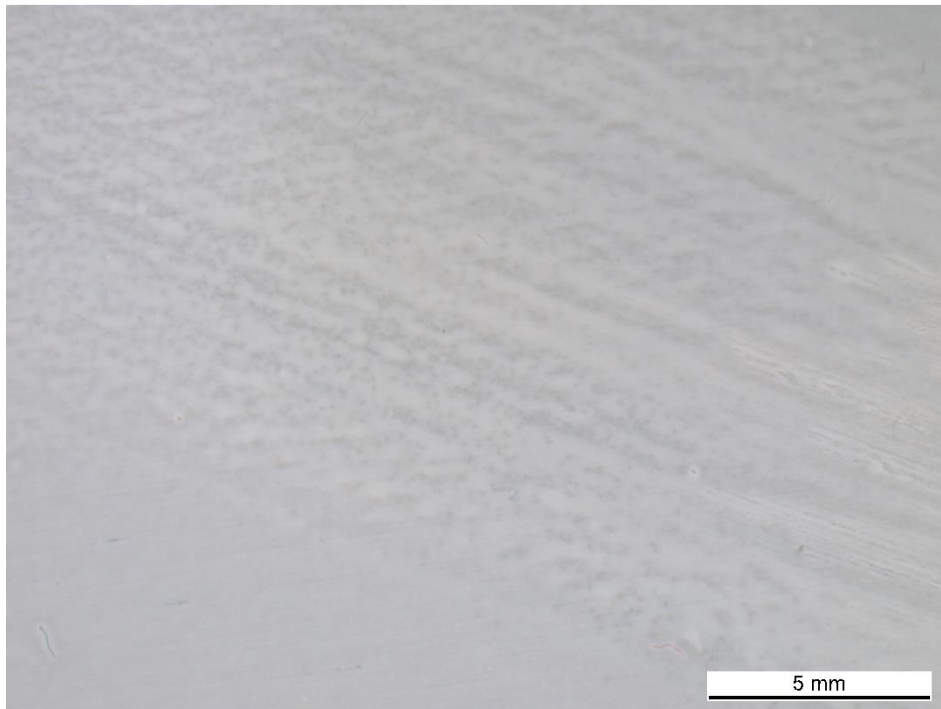


Abb. 31

Probe 26933/4: Prüfklasse S1, lackierte Prüfunterlage mit wasserbasiertem Lack, LABS-Fehler

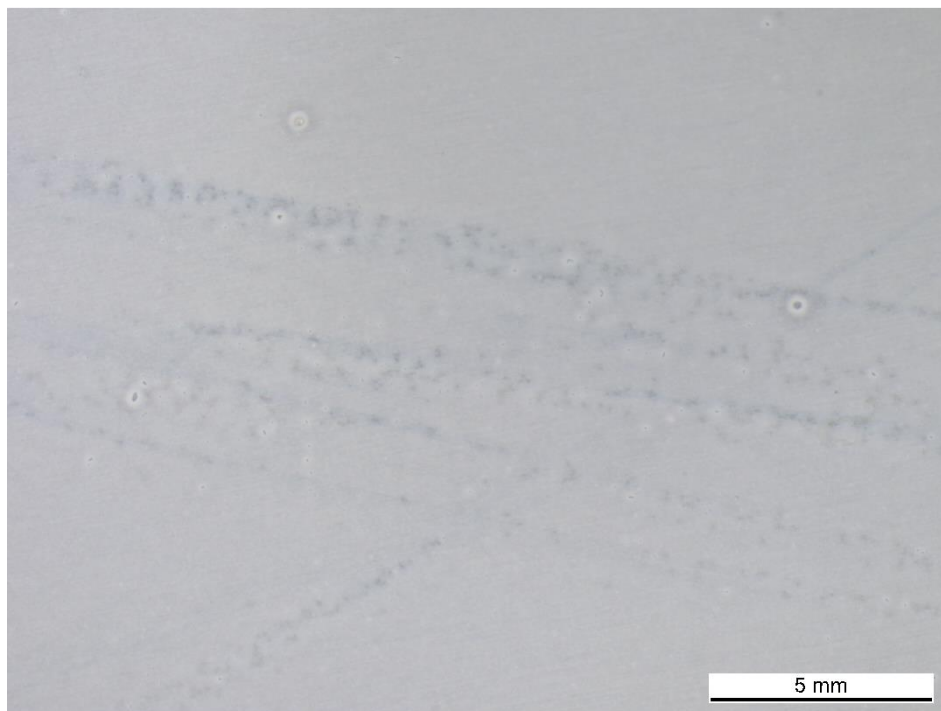


Abb. 32

Probe 26933/4: Prüfklasse S2, lackierte Prüfunterlage mit wasserbasiertem Lack, LABS-Fehler